



沼津市立病院

連携室だより

号外

市民のために 共に歩む病院

平成31年
3月号

大型医療機器共同利用システム

沼津市立病院では、大型医療機器（CT・MRI・核医学検査）共同利用システムを運用しています。撮影と読影を当院で行い、画像データと読影レポートを紹介元医療機関へ郵送しています。今回は、当システムの利用方法についてご案内いたします。

予約方法

医療機関から放射線科宛にご連絡ください。

電話番号：(代) 055-924-5100

受付時間：平日 8:30~17:00

予約時間

★CT・MRI★

平日 ①7:30 ②10:30 ③16:30

★核医学検査★

平日 8:30~12:00 (注) 初回来院日の診察時に、検査日時を決めます。

▼SPECT-CT



持ち物

- ・保険証 ・診療情報提供書 ・お薬手帳
- ・採血検査の結果（当院医師から特段の指示がある場合）

結果ご報告

画像データ（CD-R）と読影レポートを紹介元医療機関へ後日郵送いたします。

別紙案内図があります。

コピー後、氏名と予約日時を記入し
患者さんへお渡しいただくなど

ご活用ください。

共同利用の流れ

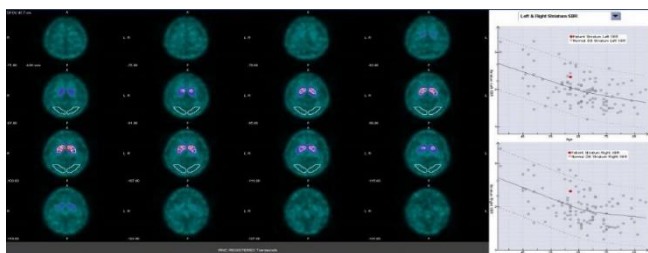
【 CT・MRI 】

- ① 当院へ電話
(代) 055-924-5100
「放射線科へ」とお伝えください
- ② 検査予約の日時調整
- ③ 検査予約日に沼津市立病院へ来院・受付

<受付場所>

- ☆ 7:30 予約の患者さん
→救命救急センター受付
- ☆ 10:30、16:30 予約の患者さん
→中央待合ホール
受付3番窓口 地域医療連携室

- ④ 受付後、放射線科へご案内
- ⑤ 放射線科にて診察・検査説明
- ⑥ CT・MRI 検査実施
- ⑦ 会計後帰宅
- ⑧ 放射線科医師による読影
- ⑨ 検査結果を紹介元の医療機関へ郵送
 - ・画像データ (CD-R)
 - ・読影レポート



【 核医学検査 】

- ① 当院へ電話
(代) 055-924-5100
「放射線科へ」とお伝えください
- ② 診察予約の日時調整
- ③ 診察予約日に沼津市立病院へ来院・受付

<受付場所>

- 1階 中央待合ホール
受付3番窓口 「地域医療連携室」

- ④ 受付後、放射線科へご案内
- ⑤ 放射線科にて診察・検査説明
- ⑥ 検査予約の日時調整
- ⑦ 会計後帰宅
- ⑧ 検査予約日に来院・受付

<受付場所>

- ・1階 再診受付機 (総合案内横)
- ・1階 中央待合ホール
受付1番・2番窓口 「受診受付・書類」

- ⑨ 受付後、放射線科へご案内
- ⑩ 検査実施
- ⑪ 会計後帰宅
- ⑫ 放射線科医師による読影
- ⑬ 検査結果を紹介元医療機関へ郵送
 - ・画像データ (CD-R)
 - ・読影レポート

<発行> 沼津市立病院 地域医療連携室
〒410-0302 静岡県沼津市東椎路字春ノ木550番地
TEL: 055-924-5122 (直通) FAX: 055-924-5175 (直通)

様 予約日時： / () 午前・午後 :

