



沼津市立病院

NUMAZU CITY HOSPITAL

連携室だより

令和2年
11月号

市民のために 共に歩む病院

<発行>地域医療連携室

〒410-0302 静岡県沼津市東権路字春ノ木550番地

TEL: 055-924-5122 (直通)

FAX: 055-924-5175 (直通)

大型医療機器共同利用システムの電話予約時間を延長しました

12月導入予定

放射線科 最新診断装置を導入！

【 1.5T MRI装置を更新 】

この度、PHILIPS社製の最新1.5TMR装置“Ingénia 1.5T Evolution”を、12月に導入します。この装置は、従来よりも精度の高い画像が取得できるだけでなく、最新のアプリケーションにより多様な撮像が可能となります。



装置の特徴

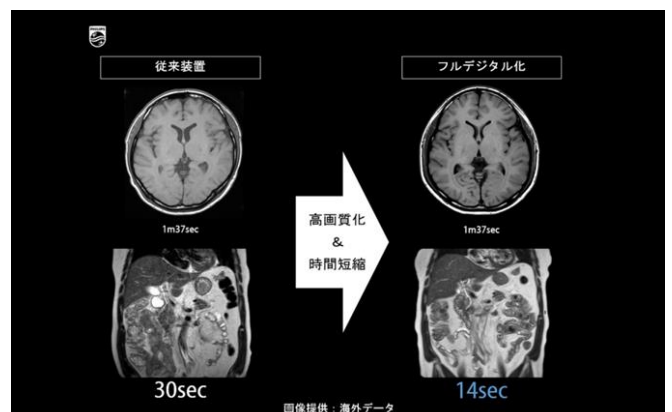
PHILIPS社唯一のフルデジタル化技術は、ノイズ混入なく高いSNRの画像取得が可能であり、従来のアナログシステムと比較して、高分解能・画質の向上を実現します。

最新鋭の高速撮像技術である“Compressed SENSE”を搭載し、デジタル化による高速化とともにさらなる撮像時間の短縮が可能となります。また、今回導入したIngénia 1.5T Evolutionは、体動や金属といったアーチファクトを補正するアプリケーションも充実しており、MRI検査の適応患者の拡大、より多くの画像情報を得られることが期待できます。

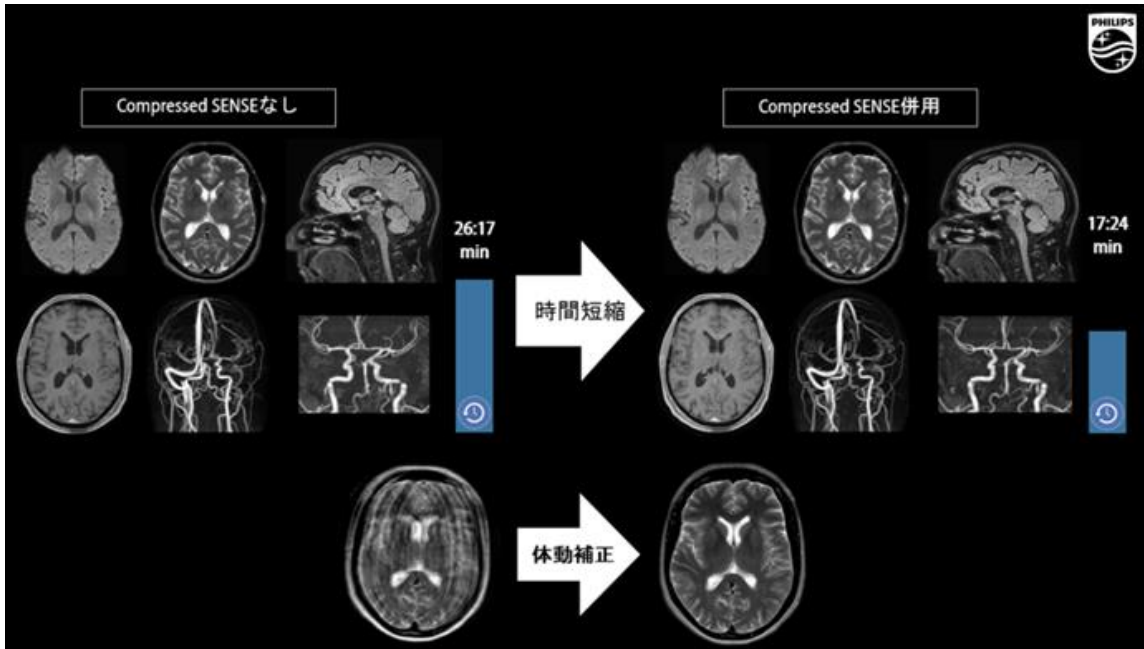
患者さんのメリット

“Compressed SENSE”は、短時間撮像を実現します。さらに静音機能や新開発の快適性を向上させた寝台マットレスも搭載しており、従来の時間が長く、ストレスの多かったMRI検査をより快適に受けていただくことが可能となります。

▼画像の高画質化、腹部息止め時間の短縮



▼検査時間の短縮、最新ソフトによる体動補正



【 大型医療機器共同利用システム変更 】

沼津市立病院では、大型医療機器共同利用システム（核医学・CT・MRI）を積極的に行いたいと考えています。従来の予約方法と予約時間、朝検査時の配布物に変更がありますのでご案内いたします。

【 他院MRI検査実績 】

2019年他院MRI検査の実績を示します。検査依頼は多岐にわたり、年間592件の検査を行うことができました。今年度は検査枠を拡大しましたので、さらなる予約が可能となります。

★電話による予約受付時間★ **1時間延長します**

変更前	変更後
8:30~17:00	8:30~18:00

★予約時間★ **11:00枠を追加します**

変更前	変更後
平日	平日
① 7:30	① 7:30
② 10:30	② 10:30
③ 16:30	③ 11:00
	④ 16:30

症例毎に適した検査の種類や内容が異なります。検査依頼や検査の詳細については、**医療機関から電話で放射線科にご連絡ください。**
 電話：(代表) 055-924-5100
「放射線科」とお伝えください。

▼実績件数一覧

部位	件数
脳MRI、脳MRI/A	85
頭頸部	19
腹部（肝臓・MRCP・腎臓）	9
骨盤（子宮・前立腺）	7
頌椎	85
胸椎・腰椎・仙骨部	101
肩関節	54
肘関節	13
股関節	13
膝関節	119
上腕部	9
前腕部	5
手部	20
大腿部	8
下腿部	5
足部	22
乳房	4
背部	14
合計	592



放射線科部長 ミヤカワ クニヒサ
宮川 国久

■勤務歴

- 昭和59年 千葉大学 卒業
千葉大学医学部附属病院 放射線科
- 昭和60年 帝京大学医学部附属病院 放射線科
- 昭和61年 琉球大学医学部附属病院 放射線科
- 昭和63年 聖マリアンナ医科大学病院 放射線科
- 平成3年 国立がん研究センター中央病院 放射線診断部
- 平成19年 長野PET・画像診断センター
- 平成21年 聖マリアンナ医科大学病院 放射線科
- 平成30年 ハイメディック東京ベイ画像センター
- 令和元年 沼津市立病院 放射線科部長

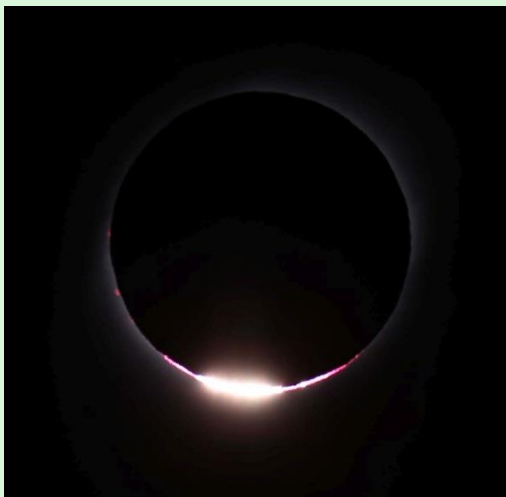
■学会認定・資格等

- 日本医学放射線学会放射線診断専門医
- 日本核医学会専門医
- PET核医学認定医
- 第一種放射線取扱主任者
- 気象予報士

■その他

今年はコロナで断念しましたが、毎年のように皆既日食を観に行きます。昨年はチリまで行きました。

▼ダイヤモンドリング



放射線科 フジモト ハジメ
藤本 肇

■勤務歴

- 昭和59年 千葉大学 卒業
国立病院医療センター 放射線科
- 昭和60年 千葉大学医学部附属病院 放射線科
- 昭和61年 山梨医科大学医学部放射線医学講座
- 昭和62年 千葉大学医学部放射線医学講座
- 昭和63年 沼津市立病院 放射線科
- 平成16年 沼津市立病院 放射線科部長

平成30年10月より
千葉大学医学部附属病院画像診断センター
センター長(特任教授)(兼)沼津市立病院放射線科非常勤医師
当院は毎週金曜日に勤務

■学会認定・資格等

- 日本医学放射線学会放射線診断専門医
- 日本核医学会専門医

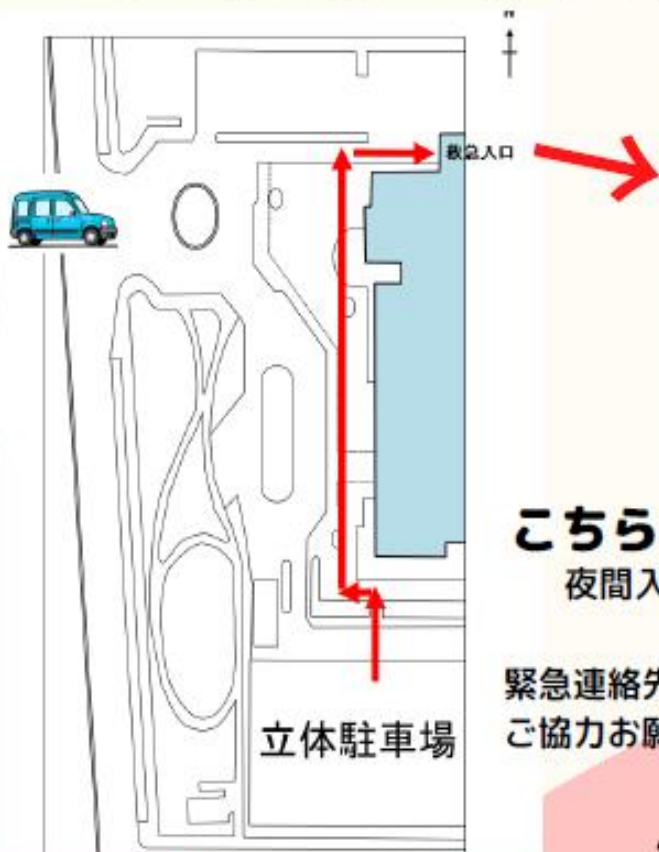
朝7:30の検査を受ける患者さんへの注意点・案内図を記載したチラシ(4ページ目)を作成しました。
コピーして患者さんへお渡しするなどご活用ください。

おはようMRI



朝MRIを受けられる患者さまへ

- 7時20分までに、救命救急センター受付にお越し下さい
- 検査当日は、この案内と紹介状をお持ち下さい
- 止むを得ず遅れる場合は下記連絡先までご連絡下さい



こちらが救命救急センター受付です
夜間入口とお間違えのないようご注意ください

緊急連絡先として携帯番号をお伺いしております
ご協力お願い致します

沼津市立病院 放射線科
☎055-924-5100 (内線6158)

